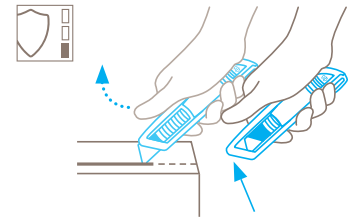


TECHNISCHES DATENBLATT

**SECUNORM 300**  
NR. 30000110



**Sicherheitstechnik**



**Automatischer Klinsenrückzug – hohe Sicherheit**

Der automatische Klinsenrückzug des SECUNORM 300 gewährt Ihnen eine hohe Sicherheit vor Schnittverletzungen. Sobald Sie zum Schneiden angesetzt haben, nehmen Sie den Daumen vom Schieber. Dadurch kann sich die Klinge sofort nach Verlassen des Schneidmaterials in den Griff



SICHERHEITSMESSER MIT AUTOMATISCHEM KLINGENRÜCKZUG FÜR ALLE NORMALEN SCHNEIDARBEITEN.

**Bestellnummer** 30000110.02

**Überraschend leicht, überzeugend gut. Mit abgerundeter Trapezklinge.**

Das SECUNORM 300 ist die leichtere Alternative zum SECUNORM 500. Sein Griffgehäuse besteht zu mind. 60% aus recyceltem Kunststoff, der zudem glasfaserverstärkt ist. Damit ist das Allroundermesser bereit für unzählige Schnitte durch Karton, Folie etc. Und Sie sind es auch! Denn das ergonomische SECUNORM 300 fühlt sich auch nach einem langen Arbeitstag noch angenehm an. Der automatische Klinsenrückzug schützt Sie zuverlässig, der Klinsenwechsel ist schnell durchgeführt.

**Ergonomischer Griff**

„Ergonomie“ spüren Sie beim SECUNORM 300 überall. Z. B. über die Griffform, die sich optimal in Ihre Hand fügt. Oder über die Details, wie z.B. das angenehm abgerundete Messerende oder den rutschfesten Soft-Grip auf dem Schieber.

**Angenehm leicht**

Um effizient zu arbeiten, kommt Ihnen die Leichtigkeit des

SECUNORM 300 entgegen. Mehr als ca. 50 Gramm braucht es nicht, um Ihnen ein komfortables und vielseitiges Profi-Schneidwerkzeug an die Hand zu geben.

**Nachhaltig robust**

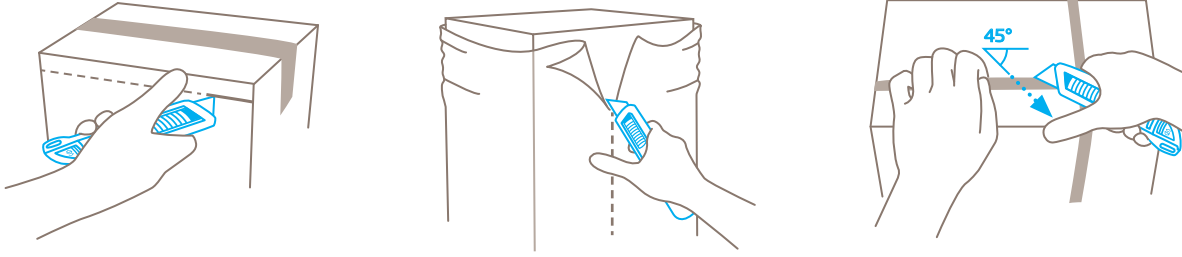
Das SECUNORM 300 besteht aus einem glasfaserverstärkten, recycelten Kunststoff, der es besonders abriebfest macht. Die Folge: Auch bei stärkerem Kontakt zum Schneidmaterial bleibt Ihr Sicherheitsmesser stets in Bestform.

**Große Schnitttiefe**

Mit einer Schnitttiefe von 17 mm meistern Sie alle gängigen Schneidaufgaben in Logistik, Fertigung etc. Dabei fallen Ihnen auch hohe Schnittfrequenzen nicht schwer. Denn Ihr hochwertiges MARTOR-Messer geht jedes Tempo mit.

**Optimaler Klinsenwechsel**

Klingenwechselknopf drücken – und schon können Sie den Kunststoffeinsatz mitsamt der Klinge herausziehen. Die arretierbare Klinsenabdeckung und der integrierte Magnet machen den Klinsenwechsel noch einfacher und sicherer.



PRODUKTEIGENSCHAFTEN

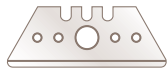
Technische Merkmale

Hohe Sicherheit	Sicherer Klingenswechsel (dank Magnet)	Hoher Abriebsschutz	Besonders ergonomisch
2-fach nutzbare Klinge	Schnitttiefe	Trapezklinge abgerundet	Keramik Klinge einsetzbar
Soft-Grip	Für Rechts- und Linkshänder	Öse zum Befestigen	Werbedruck geeignet

Hauptschneidmaterialien

Karton: bis 3-lagig	Wickel-, Stretch-, Schrumpffolie	Kunststoffumreifungen	Klebeband
Sackware	Folien- und Papierbahnen	Garn, Schnur	Textil
Filz	Vliesstoff		

Montierte Klinge



**NR. 65232**  
0,63 mm, abgerundete Spitzen, Breitschliff

Optionale Klinge



**NR. 165232**  
0,63 mm, rostfrei, abgerundete Spitzen, Breitschliff



**NR. 65232C**  
0,65 mm, Keramik, abgerundete Spitzen, Breitschliff



**NR. 5232**  
0,63 mm, Breitschliff



**NR. 5634**  
0,63 mm, abgerundete Spitzen



**NR. 56**  
0,63 mm



**NR. 610**  
0,63 mm, rostfrei



**NR. 52**  
0,63 mm



**NR. 852**  
0,63 mm, rostfrei, Schneide TiN-beschichtet



**NR. 85232**  
0,63 mm, Breitschliff, Schneide TiN-beschichtet



**NR. 85233**  
0,63 mm, 1-seitiger Schliff, Schneide TiN-beschichtet

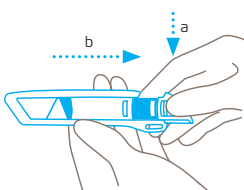


**NR. 5233**  
0,63 mm, 1-seitiger Schliff

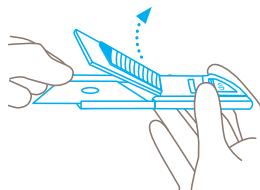


**NR. 8852**  
0,63 mm, Schneide TiN-beschichtet

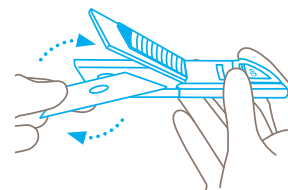
KLINGENWECHSEL



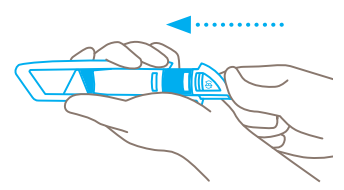
**Drücken** Sie den Klinsenwechselknopf und ziehen Sie den Kunststoffeinsatz nach hinten aus dem Griff heraus.



Klinge an der **stumpfen** Seite anfassen und mit ihrer Hilfe die Klinsenabdeckung nach oben hebeln. Die Abdeckung verbleibt in der geöffneten Stellung.



Klinge entnehmen und wenden oder wechseln. Achten Sie darauf, die Klinge wieder **genau** auf den Nocken zu legen.



Klinsenabdeckung schließen und den Kunststoffeinsatz wieder zurück in den Griff schieben, bis der Klinsenwechselknopf **hörbar** einrastet.

## SERVICELEISTUNGEN



Sicherheitsposter



Trainingsvideo



Technisches Datenblatt



Beratung

## PRODUKT- UND VERPACKUNGSDetails

<b>Bestellnummer</b>	NR. 30000110.02	<b>Verpackungseinheit</b>	1 im Einzelkarton
<b>Maße Messer (L x B x H)</b>	143 x 16 x 36 mm	<b>Maße Einzelkarton</b>	154 x 22 x 38 mm
<b>Gewicht Messer</b>	52,0 g	<b>Gewicht Einzelkarton</b>	60,7 g
<b>Basismaterial</b>	Recycelter Kunststoff, glasfaserverstärkt	<b>EAN-Code Einzelkarton</b>	4002632801709
<b>Schnitttiefe</b>	17 mm	<b>Menge per Umkarton</b>	10 Stück
		<b>Maße Umkarton</b>	115 x 80 x 160 mm
		<b>Gewicht Umkarton</b>	655,0 g
		<b>EAN-Code Umkarton</b>	4002632851704
		<b>Zolltarifnummer</b>	82119300

## SICHERHEITZERTIFIKAT

<b>Ausstellungsdatum</b>	29. Mai 2024
<b>Zertifikat</b>	GS-Zertifikat NR. 188250-7992-55094-2024

## Zertifikate und Auszeichnungen



## SICHERHEITSHINWEISE

Bitte lesen Sie die Anleitung und bewahren Sie diese stets gut auf, damit Sie Ihr neues MARTOR-Schneidwerkzeug sicher und optimal verwenden können.

**1. Allgemeine Anwendungshinweise:** Bitte nutzen Sie das Produkt nur für manuelle Schneidarbeiten, stets sorgfältig und nicht auf zweckentfremdete Weise. Achten Sie hierzu auf die korrekte Handhabung und den richtigen Einsatz des Schneidwerkzeugs. Als zusätzliche Schutzmaßnahme empfehlen wir das Tragen von Handschuhen.

**2. Besondere Anwendungshinweise zur Vermeidung von Verletzungsgefahren:** Lassen Sie beim Umgang mit dem Produkt immer größte Vorsicht walten. Machen Sie sich vor dem ersten Gebrauch mit der Sicherheitstechnik und ihrer Funktionsweise vertraut. Überprüfen Sie auch vor jeder weiteren Verwendung das Messer auf einwandfreie Funktion. Benutzen Sie nur einwandfreie Schneidwerkzeuge mit scharfer, sauberer und unbeschädigter MARTOR-Klinge. Stellen Sie auch sicher, dass die Funktionsweise des Messers nicht durch das zu schneidende Material bzw. durch Verschmutzung oder Partikelanhaftung im Bereich der Klinge beeinträchtigt wird. **Achtung, die Klinge ist scharf und kann zu erheblichen und tiefen Schnittverletzungen führen. Greifen Sie daher niemals in die Klinge!** Platzieren Sie die zweite Hand nicht auf dem Schneidweg des Messers und schneiden Sie grundsätzlich am Körper vorbei.

**3. Ersatzteilaustausch:** Tauschen Sie stumpf gewordene Klingen rechtzeitig aus! Verwenden Sie dazu nur MARTOR-Ersatzklingen. Ausgewechselte Klingen sind fachgerecht zu entsorgen. Sie gehören nicht in den Papiermüll, da sonst eine erhebliche Verletzungsgefahr besteht. Führen Sie Reparaturen nie selbst aus. Weist das Schneidwerkzeug Alterungs- oder sonstige Verschleißerscheinungen auf, wie z. B. Funktionsstörungen bei der Sicherheitstechnik, beim Klingewechsel oder in der Handhabung, muss es ausgemustert und ersetzt werden. Veränderungen oder Manipulationen am Produkt sind nicht erlaubt, da diese die Produktsicherheit beeinträchtigen. **ACHTUNG**, hier ist die Verletzungsgefahr besonders hoch!

**4. Nichtverwendung des Schneidwerkzeugs:** Sichern Sie die Klinge stets so (abhängig vom Produkttyp), dass Schnittverletzungen ausgeschlossen sind. Bewahren Sie das Produkt an einem sicheren Ort auf.

**5. Pflegehinweise:** Halten Sie das Schneidwerkzeug immer sauber und setzen Sie es nicht unnötig Schmutz und Feuchtigkeit aus, um eine lange Lebensdauer zu gewährleisten.

**ACHTUNG: Es wird keine Haftung für Folgeschäden übernommen. Technische Änderungen und Irrtümer vorbehalten! Dieses Produkt gehört nicht in Kinderhände!**

## ZUBEHÖR

### GÜRTELTASCHE S

NR. 9920



Wohin mit Ihrem Schneidwerkzeug, wenn Sie es mal nicht brauchen? In der robusten GÜRTELTASCHE S finden alle kompakten MARTOR-Messer sowie unsere Sicherheitsscheren Platz. Mehr noch: Die zusätzlichen Fächer können Sie flexibel bestücken, indem Sie hier z.B. noch einen Stift oder eine Klappenverpackung unterbringen. So transportieren Sie in der GÜRTELTASCHE Ihre Arbeitsmittel sicher von A nach B – und haben sie gleich zur Hand, sobald es weitergeht.

### GÜRTELTASCHE XXL

NR. 9924



Die GÜRTELTASCHE XXL ist ein echtes Raumwunder. Mit ihr transportieren Sie nicht nur Ihre MARTOR-Schneidwerkzeuge sicher von A nach B. Stets griffbereit sind auch alle weiteren Arbeitsutensilien. Die GÜRTELTASCHE XXL verfügt über zwei große Fächer: Das innere ist verschließbar, das äußere mit einer Messersicherung versehen. Und auch bei den Trageoptionen sind Sie top ausgestattet. Wählen Sie flexibel zwischen Gurt, Klettverschluss und Clip.

### KÖCHER KLEIN

NR. 9842



Noch ein Ort, an dem Sie Ihr Schneidwerkzeug schnell wiederfinden – der kleinere Kunststoff-KÖCHER in Blau. Zu verwenden wie die größere Variante. Im blauen KÖCHER transportieren Sie z.B. ein SECUNORM 500 oder ein SECUNORM 300.

### TOOL RETRACTOR

NR. 9960



Der TOOL RETRACTOR schützt Ihr Schneidwerkzeug vor Verlust und vor dem Herunterfallen. Kernstück ist die hochbelastbare und bis zu 90 cm ausziehbare Kevlarschnur. Sobald Sie Ihr Messer loslassen, wird es über die flexible Schnur zu Ihnen zurückbefördert. Ihre Hände sind frei für andere Tätigkeiten – das Messer bleibt stets griffbereit. Der Karabiner ist für Ihre Gürtelschleife gedacht, das Stahlseil am anderen Ende für die Öse Ihres Schneidwerkzeugs.

### SAMMELBOX

NR. 9810

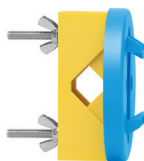


Die SAMMELBOX befüllen Sie mit dem Inhalt Ihrer SAFEBOX. Oder direkt mit Ihren gebrauchten Klingen. Wenn die Box voll ist, drehen Sie den Deckel bis zum Anschlag zu. Die Box lässt sich jetzt nicht mehr öffnen. Danach können Sie die SAMMELBOX mit den Klingen sicher und komplett über Ihren Restmüll entsorgen.

### WANDHALTERUNG

#### SAMMELBOX

NR. 9845



Gleich mitbestellen! Ihre SAMMELBOX können Sie mit der praktischen Halterung an jeder geeigneten Wand in Ihrem Unternehmen befestigen – und zum Entsorgen wieder abnehmen. Für die Montage an Rohren oder Stangen verwenden Sie bitte die mitgelieferte Klemme inkl. Schrauben und Muttern.

### SAFEBOX

NR. 108000



Die SAFEBOX ist groß genug, um eine Vielzahl gebrauchter Klingen sicher aufzunehmen. Zugleich ist sie so kompakt, dass sie jeder Mitarbeiter bei sich tragen kann. Die zwei Schlitze nutzen Sie nicht nur zum Befüllen, sondern auch zum „Kürzen“ Ihrer Abbrechklingen. Die volle SAFEBOX entleeren Sie in die SAMMELBOX.

## HERSTELLER

MARTOR KG | Lindgesfeld 28 | 42653 Solingen | Germany  
T +49 212 73870-0 | info@martor.de | www.martor.com